

# 負け犬の遠吠え

## Bad-01

[main](#)

### win

- [case\\_01](#)
- [case\\_02](#)
- [case\\_03](#)
- [case\\_04](#)
- [case\\_05](#)
- [case\\_06](#)

### lose

- [case-01](#)
- [case-02](#)
- [case-03](#)
- [case-04](#)
- [case-05](#)
- [case-06](#)

### stupid

- [stupid-01](#)
- [stupid-02](#)
- [stupid-03](#)
- [stupid-04](#)
- [stupid-05](#)
- [stupid-06](#)
- [stupid-07](#)
- [stupid-08](#)
- [stupid-09](#)
- [stupid-10](#)
- [stupid-11](#)
- [stupid-12](#)
- [stupid-13](#)

### How to

- [Bad-01](#)
- [Bad-02](#)

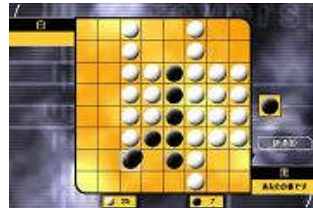
### art

- [it's like...](#)
- [mosaic](#)

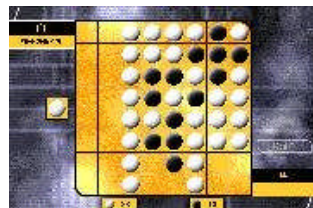
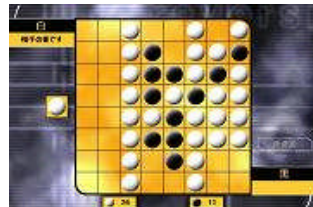
### 初心者の陥りやすい勝ったつもりの陣形

Total: 447 人くらいかな

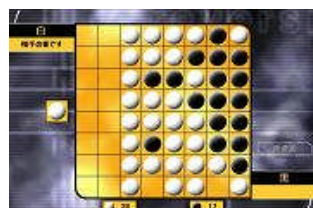
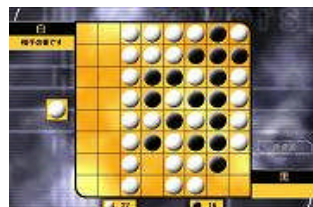
井型(この場合左の飛び出しがありませんが)に陣取って角っこをとる作戦が大失敗。初心者は、とにかくこの井型で勝てると思っているようですが、非常に危ない手です。



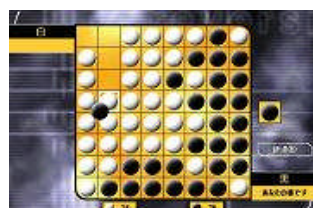
この状態から、右上隅から二つ目に黒(私)が入って、まず、右上をとらせます。



白はどこに行っても、もう結果は同じになります。



黒は、シタの空欄に2回連続で打つ。



あとは、適当に左辺をとせておいてから、内側を取っていきます。



2009/9/21 16:42 井型に近いオバカさん



白はチャットをオンにしています。(初級、日本語)

あなたは黒です。

黒> がんばってください!

黒> あなたの番です

黒> まだ続けますか?

黒> すぐに戻ってきます...

サイトのこの部分の準備進行中。

完了。

黒> 戻ってきました

黒> あなたの番です

黒> まだ続けますか?

すでに13分粘っています。リアルタイムで進行中。

17:00動きなし、お茶でも飲みましょう。

と、思ったら公共放送の17時のメロディが終わるや否や逃亡

# 負け犬の遠吠え

## Bad-02

[main](#)

2009/10/5 22:55

### win

- [case 01](#)
- [case 02](#)
- [case 03](#)
- [case 04](#)
- [case 05](#)
- [case 06](#)

### lose

- [case-01](#)
- [case-02](#)
- [case-03](#)
- [case-04](#)
- [case-05](#)
- [case-06](#)

### stupid

- [stupid-01](#)
- [stupid-02](#)
- [stupid-03](#)
- [stupid-04](#)
- [stupid-05](#)
- [stupid-06](#)
- [stupid-07](#)
- [stupid-08](#)
- [stupid-09](#)
- [stupid-10](#)
- [stupid-11](#)
- [stupid-12](#)
- [stupid-13](#)

### How to

- [Bad-01](#)
- [Bad-02](#)

### art

- [it's like...](#)
- [mosaic](#)

Total: 222 人くらいかな



黒はチャットをオンにしています。(上級、日本語)

あなたは白です。

黒> がんばってください！

黒> 角を取ったぞ！

黒はチャットをオフにしました。

### 全然強くない上級さんどえ〜〜〜す

- 左辺の上下を-90度回転して上下を左右にして説明します。
- 西部劇の早撃ちじゃないですが、均衡状態からどっちが先に手をつけるかのようなもので、タイミングをはずして先に相手にやられると負けてしまいます。BWEEmptyであらわします。
- EWEBBBBE
- BWEBBBBE 先に黒に隅っこを取らせませ。素直にとった黒はこの手を知らないの上級ではないでしょう。
- BWWBBBBE 黒は別のところを攻めるしかありません。そしてまた白の番
- BWWWWWWW
- この手は、危険です。逆に黒が白に右端をとらせて、全く逆のこともできる場合があります。
- すると、BBBBBBBW となってしまいます。
- がんばってください黒さん、すでに30分放置プレイですよ。
- 0:30-0:45の間に逃亡しました！「がんばってください！」なんて言った割りに情けない上級です。