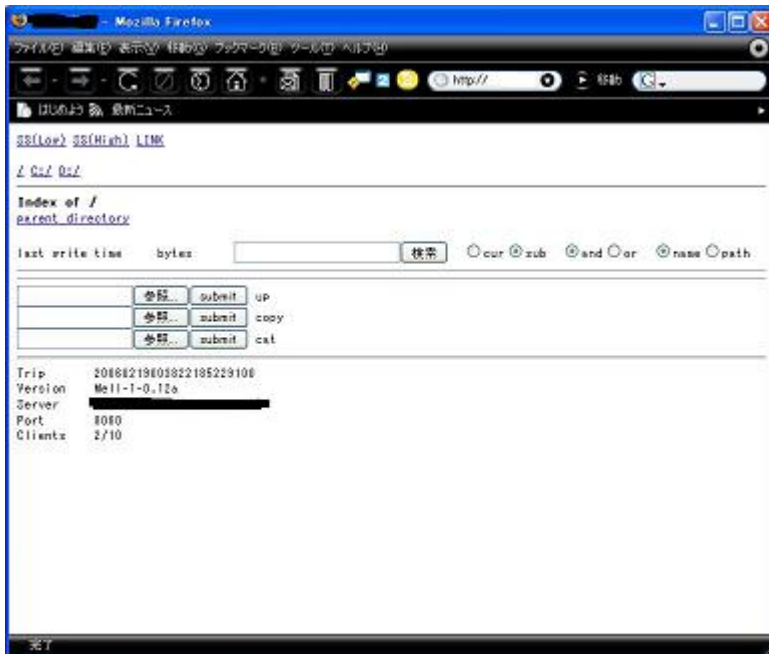


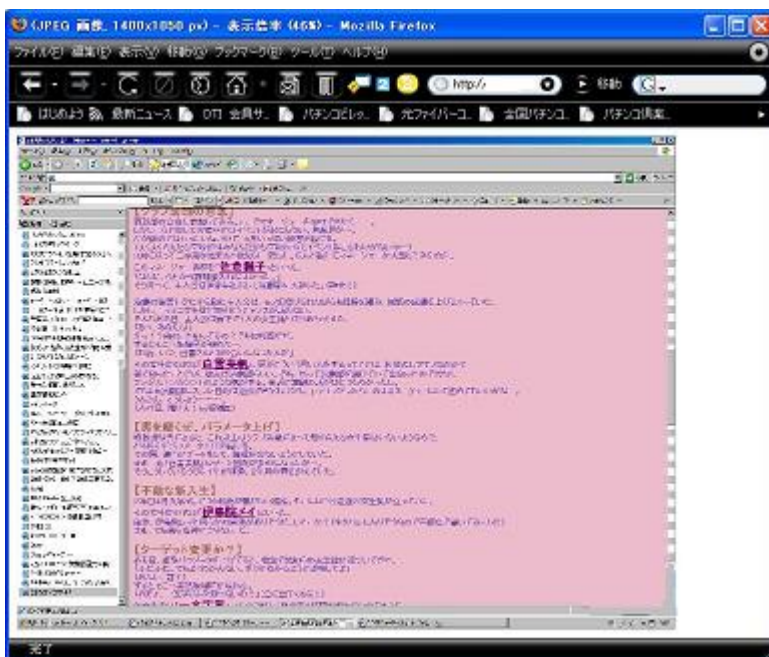
## 感染している場合のリモート画面 (Mell-1-0.12a:画像)

0.12系は高機能(・・・)ス。  
ファイルのUP、COPY、CATとありますが、事実上動作してない模様(・・・)ス。  
ファイル名検索機能は有効(・・・)ス。

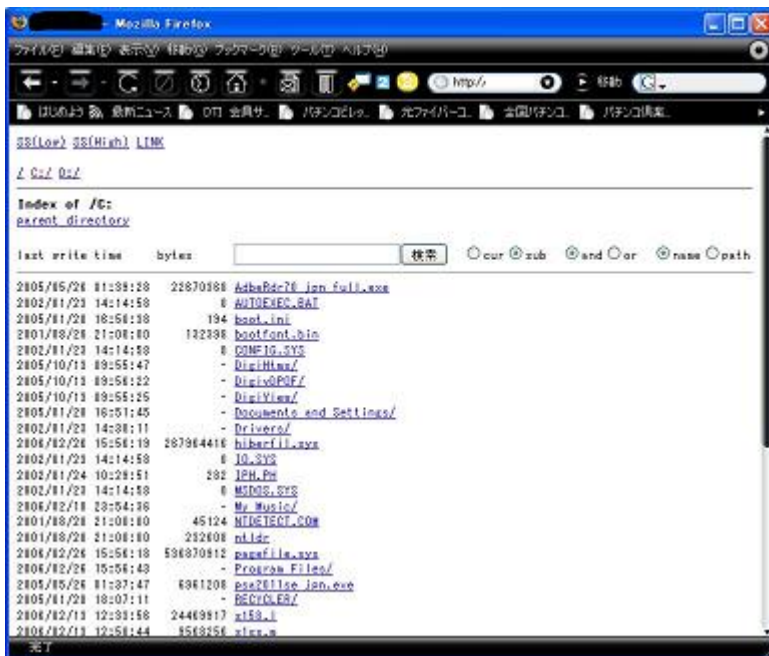
- 最初に開いた画面



- スナップショット画面 (LowとHighがあります)



- Cドライブ表示画面 (他のドライブも同じ)



- Link画面

0.12および0.12aだけをピックアップしてリスト化する(・・)入。  
 消してある部分は、ユーザ名、IPアドレス、Tripといった非公開内容(・・)入。。

