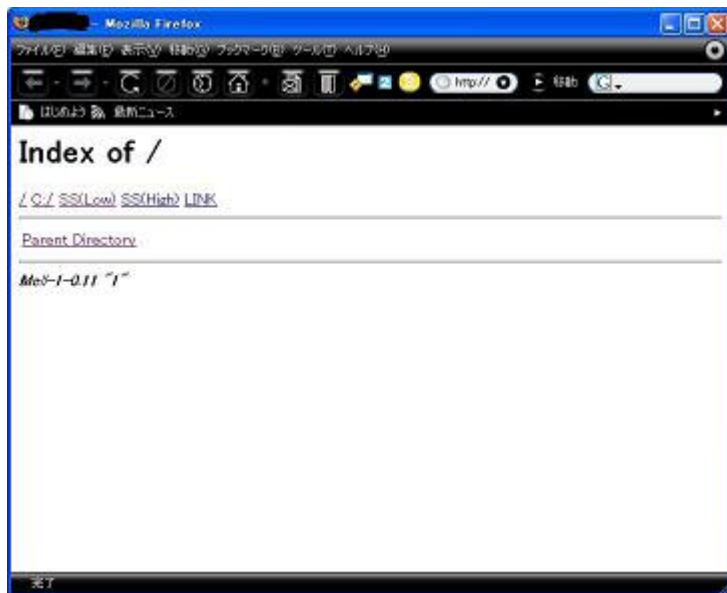


感染している場合のリモート画面 (Mell-1-0.11)

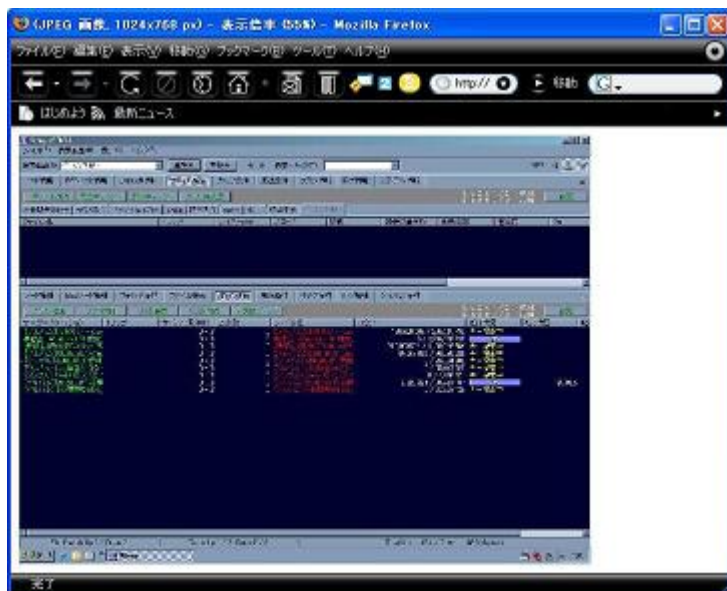
外からはこんな風に見える (・・・)ス

<http://127.0.0.1:80/> <http://127.0.0.1:8080/>などといった自分自身を見るIPアドレスをブラウザにいれたり、プロキシを通して自分のアドレスを見たりして、これが見えたら感染してま(・・・)ス
.....

- 最初に開いた画面



- スナップショット画面



- Cドライブ表示画面 (他のドライブも同じ)

