

- [FCE Ultra GX](#)
- [Snes9X GX](#)
- [Wii64](#)
- [RIN Wii](#)
- [Visual Boy Advance](#)
- [Genesis Plus](#)
- [SMSPlus](#)
- [Hugo](#)
- [AtaWii](#)
- [SDLMAME](#)

## [FCE Ultra GX](#)

ファミリーコンピュータ



読み込み可能ファイル \*.nes  
\*.fds

フォルダ構成           FrontSD   fceugx/roms  
  fceugx/saves

                          Wiiリモコン  
対応コントローラー   ヌンチャク  
                          クラシックコントローラー  
                          GCコントローラー

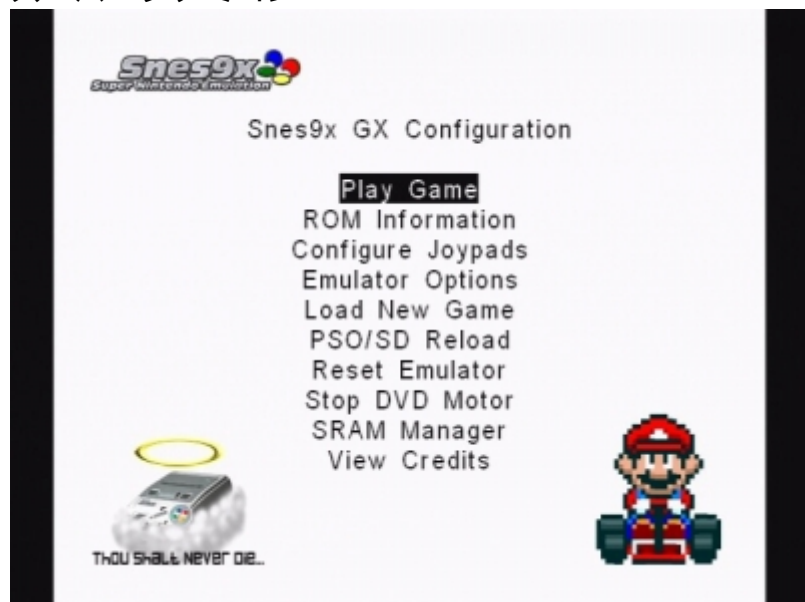
ディスクシステム(\*.fds)対応。読み込むにはdisksys.rom(8KB)が必要。  
disksys.romを fceugx/roms/ に入れる。

Play Game           -  
Reset NES           -  
Load New Game       -  
State Manager       -  
ROM Information     -  
Configure Joypads   -

- Video Options -
  - Stop DVD Motor -
  - PSO/SD Reload -
  - Reboot Gamecube -
  - Credits -
- 

## [Snes9X GX](#)

### スーパーファミコン



読み込み可能ファイル \*.sfc  
\*.smc

フォルダ構成 FrontSD snes9x/roms  
snes9x/saves

対応コントローラー Wiiリモコン  
ヌンチャク  
クラシックコントローラー  
GCコントローラー

スーパースコープやマウスのエミュレートもできる。

- Play Game -
- ROM Information -
- Configure Joypads -
- Emulator Options -
- Load New Game -
- POS/SD Reload -
- Reset Emulator -
- Stop DVD Motor -
- SRAM Manager -
- View Credits -

## バージョンごとの違い

### lltcggie 0.1.1 custom ver1

- 作者が日本人
- クラシックコン対応だがwiimote完了に時間がかかる
- smcのファイル名とセーブデータのファイル名が一致  
(例：DQ3.smcというファイルに対してセーブデータのファイル名はDQ3.srm)
- ゲーム起動時にSDから自動でそのゲームのセーブデータをロードしてくれる
- 終了時にSDにセーブデータを保存するか確認のメッセージが出る
- wiimoteが遅い、zipに対応していないなど不便な点はあるが  
実は細かい配慮が行き届いていることもあって最新版の3.1よりも格段に使いやすい
- どれを使えばいいのか悩むなら、迷わずこれを使っておくとよい

### 3.1 LoPsT

- 作者は日本人ではない
- 0.1.1 customよりも新しい
- クラシックコントローラ対応、wiimoteが高速
- Homebrew Channelに戻る機能がある
- zipのロードが可能
- smcのファイル名とセーブデータのファイル名が一致していないのでセーブ関連は面倒  
(例：DQ3.smcというファイルに対してセーブデータのファイル名は13D545F.srm)
- ゲーム読み込み後、自分でそのゲームのセーブデータをロードしなければならない
- 終了時は自分でSDにセーブデータを保存しなければいけない

---

## [Wii64](#)

### NINTENDO64



\*.z64

読み込み可能ファイル \*.v64

\*.n64

フォルダ構成

FrontSD	N64ROMS/ N64SAVES/
SlotA&B	- -

Load ROM	-
Load Save File	-
Save Game	-
Select CPU Core	-
Show Credits	-
Dev Features	-
Controller Paks	-
Toggle Audio (currently on/off)	-
Exit to Loader	-
Restart Game	-
Play Game	-

---

## [RIN Wii](#)

ゲームボーイ ゲームボーイカラー



読み込み可能ファイル

- \*.gb
- \*.gbc

フォルダ構成

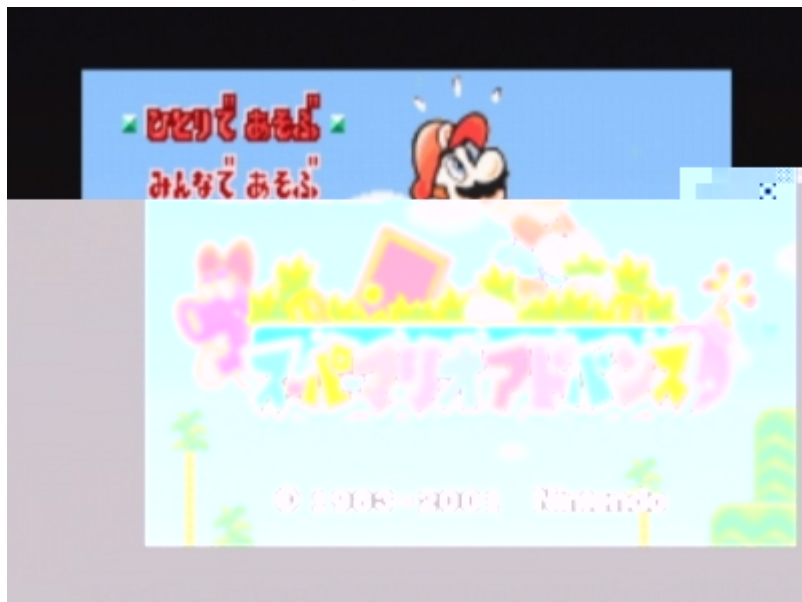
FrontSD	rinroms/ rinsave/
SlotA&B	- -

SCREEN SIZE	-
GB PALETTE	-
GB TYPE	-
GBC+SGB BORDER	-
Back to ROM list	-
Reset	-
Continue	-

---

## Visual Boy Advance

### ゲームボーイアドバンス



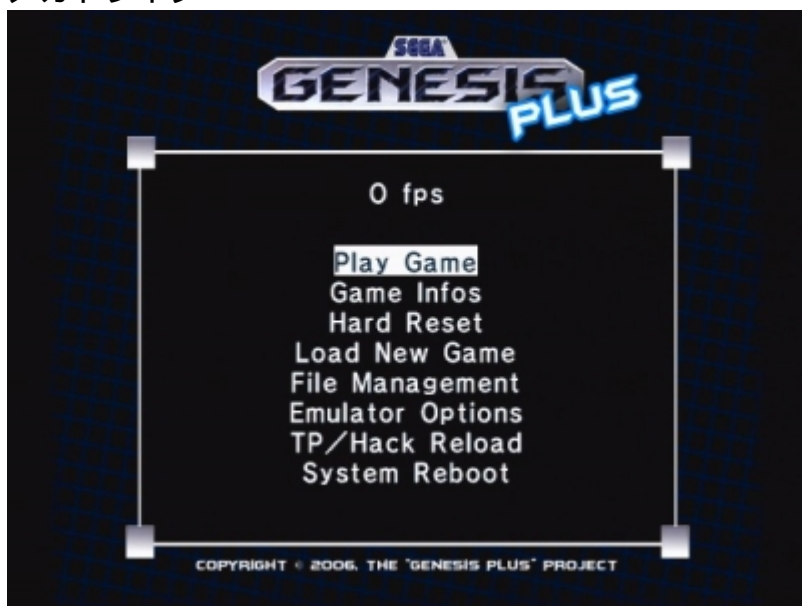
読み込み可能ファイル \*.gba

	vba/roms/
FrontSD	vba/saves/
フォルダ構成	vba/bios/
	vba/roms/
SlotA&B	vba/saves/
	vba/bios/

---

## Genesis Plus

### メガドライブ



読み込み可能ファイル\*.

	genplus/roms
FrontSD	genplus/saves
フォルダ構成	genplus/roms
	genplus/saves
SlotA&B	genplus/roms
	genplus/saves

- Play Game -
  - Game Infos -
  - Hard Reset -
  - Load New Game -
  - File Management -
  - Emulator Options -
  - TP/Hack Reload -
  - System Reboot -
- 

## SMSPlus

### ゲームギア マスターシステム



読み込み可能ファイル\*.

	FrontSD -
フォルダ構成	-
	SlotA&B smsplus/roms/
	smsplus/saves/

- Play Game -
  - Hard Reset -
  - Load New Game -
  - Emulator Options -
  - Savestate Manager -
  - TP/Hack Reload -
  - System Reboot -
- 

## Hugo

### PCエンジン



読み込み可能ファイル\*.

	FrontSD	hugo/roms/
フォルダ構成		-
	SlotA&B	hugo/roms/
		-
Play Game	-	
Hard Reset	-	
Load New Game	-	
Emulator Options	-	
WRAM Management	-	
TP/Hack Reload	-	
System Reboot	-	

## [AtaWii](#)



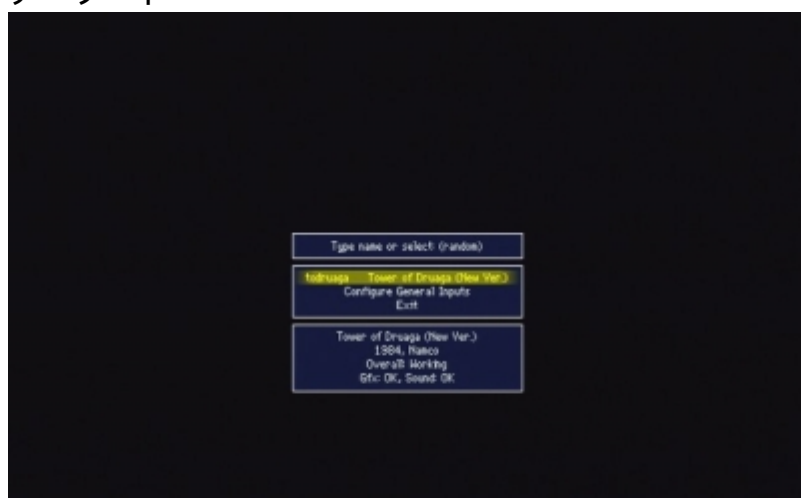
読み込み可能ファイル\*.

	FrontSD	-
フォルダ構成		-
	SlotA&B	-
		-

---

## [SDLMAME](#)

アーケード



読み込み可能ファイル \*.\*

		mamefs-fs
		boot.elf
		mamefs-fs
		mame/mame.ini
		mame/cfg/default.cfg
	FrontSD	mame/cfg/empty.cfg
フォルダ構成		mame/nvram/goldnaxe.nv
		mame/nvram/mslug.nv
		mame/nvram/simpsons.nv
		sta/3wonders/1.sta
		sta/simpsons/1.sta
		mameroms/
	SlotA&B	none
		none