

キャラクターアダプターの使い方

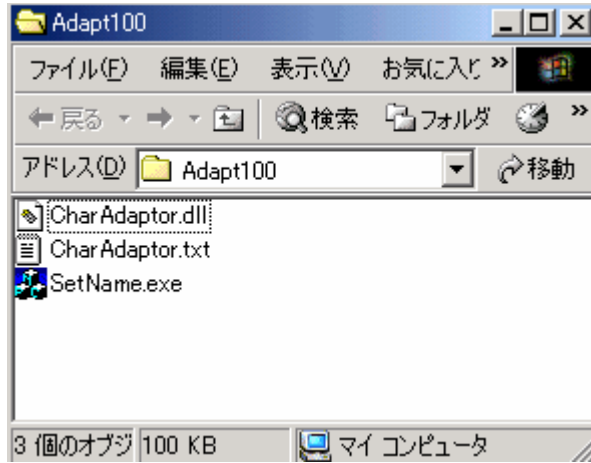
キャラクターアダプターとは、ver0.55以前の旧バージョンのキャラクターを ver0.8～1.0の本体で使えるようにするツールです。（現在の最新版の本体では内蔵されているので不要です）

キャラクターアダプターは[こちら](#)から入手して下さい。

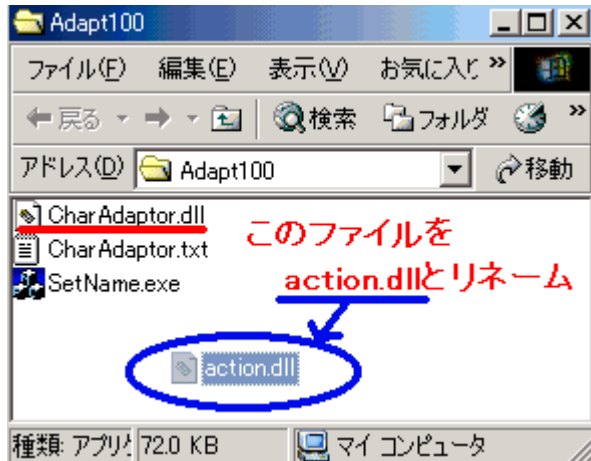
アダプター使用のキャラは本体のバージョンにともなって正式にバージョンアップされているキャラクターに比べて動作が不安定だったり制限があったりします。

・アダプターの使い方

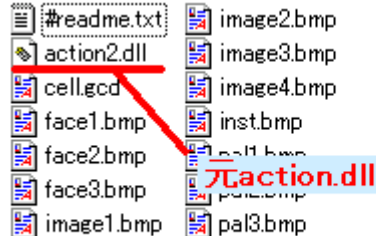
入手してきたファイルを解凍すると右図の3つのファイルが格納されています。



キャラクターアダプターの中に入っているCharAdaptor.dllをaction.dllと名前を変えてやりませう。

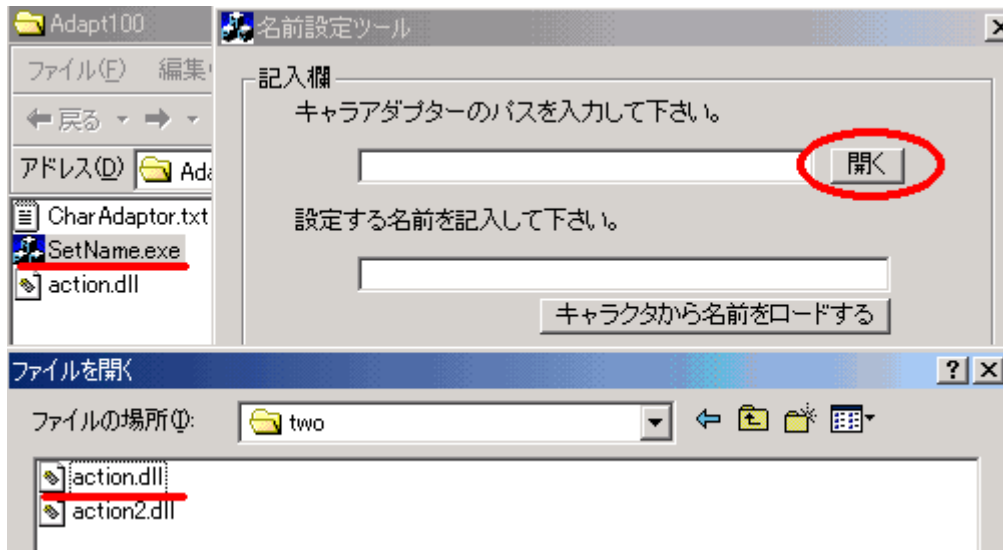


0.4xor0.5xのキャラフォルダの中に入っているaction.dllをaction2.dllと名前を変更。



キャラクターアダプターのaction.dll (元CharAdaptor.dll) を0.4xor0.5xのキャラフォルダにコピー。





キャラクターアダプターの中に入っているSetName.exeを起動。
一番上の欄の横の[開く]を押し、0.4xor0.5xのキャラフォルダの中に入っているaction.dllを指定。

[キャラから名前をロード]を押し、0.4xor0.5xのキャラフォルダの中に
入っているaction2.dllを指定。



その名前で良ければ[OK]
[名前設定][はい]で完了。

